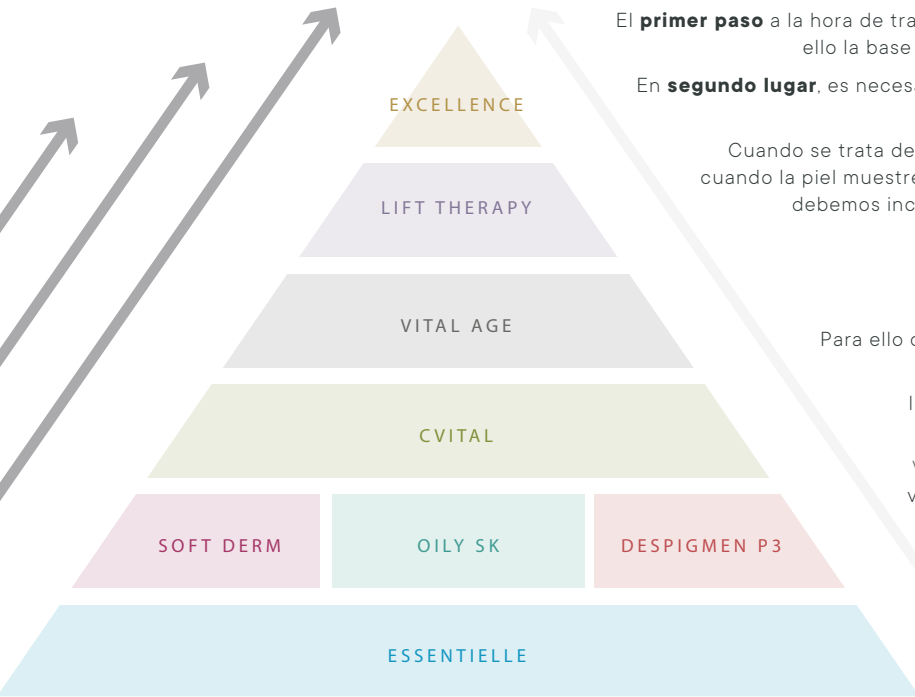


SESIONES PROFESIONALES

Introducción general

Los tratamientos y líneas de ATACHE han sido conceptualizados con el objetivo de satisfacer las diversas necesidades de la piel, garantizando su estado óptimo de salud y por tanto su aspecto más bello. De esta manera, nuestro concepto permite crear tratamientos profesionales cutáneos a medida de cada tipo y estado de la piel.



El **primer paso** a la hora de tratar una piel, es realizar una limpieza profunda y eficiente, por ello la base de nuestra pirámide se constituye con la línea ESSENTIELLE.

En **segundo lugar**, es necesario analizar el estado de salud cutáneo, ya que en ocasiones se debe aplicar un tratamiento específico.

Cuando se trata de una piel sensible o dañada, aplicaremos la línea **SOFT DERM**, cuando la piel muestre tendencia acnéica o acné, lo resolveremos con **OILY SK**, y si debemos incidir sobre pigmentaciones, trabajaremos con **DESPIGMEN P3**.

Cuando la piel se encuentre libre de anomalías, procederemos a incidir sobre los signos de la edad.

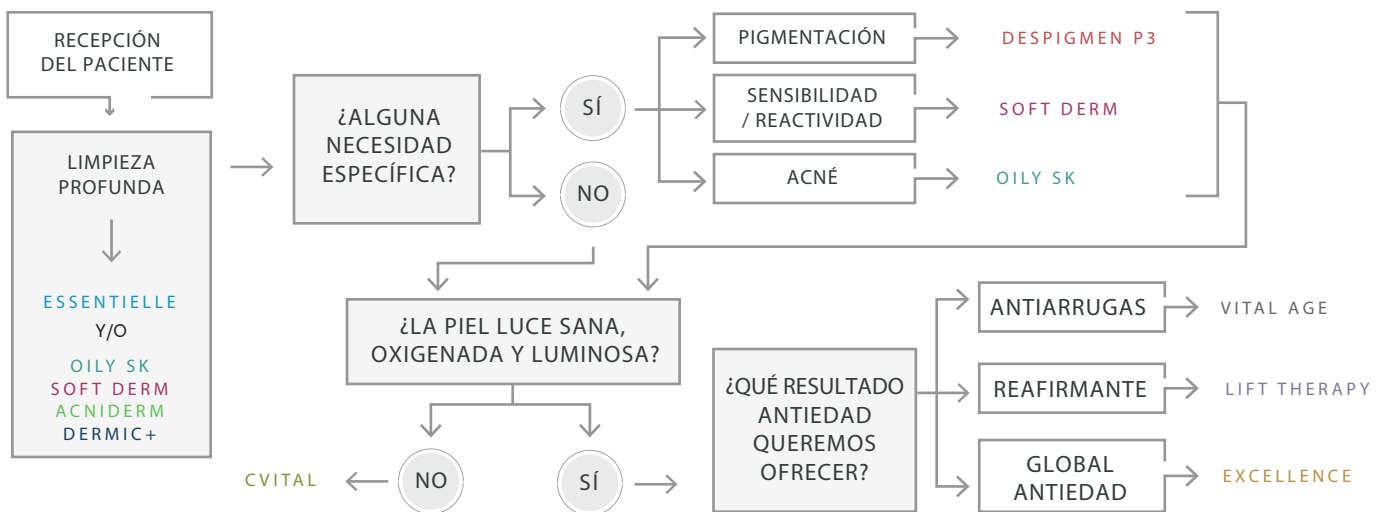
Para ello contamos en primer lugar con la línea **CVITAL**, un tratamiento antioxidante, que neutraliza los radicales libres de oxígeno y lleva a la piel a un estado óptimo para recibir los tratamientos antiedad de mayor intensidad.

VITAL AGE nos ofrece una solución intensiva antiarrugas, a la vez que actúa sobre la renovación y transformación de la piel.

LIFT THERAPY reafirma, devolviendo al rostro su aspecto voluminoso mientras que se beneficia de su efecto toxina botulínica.

EXCELLENCE supone un tratamiento antiedad de acción global, que permite atacar todas las necesidades antiedad.

ESQUEMA PARA CREAR LA DIETA COSMÉTICA IDEAL



MÉTODO DE TRABAJO



VITAL AGE



CVITAL



LIFT THERAPY



EXCELLENCE



SOFT DERM



OILY SK

Tiempo de exposición	55 min	50-55 min	55 min	55 min	50 min	55 min
Tiempo de preparación del cliente	5 min	5 min	5 min	5 min	5 min	5 min
Tiempo de preparación del cliente	5 min	5 min	5 min	5 min	5 min	5 min
Contenido del programa	5 sesiones	5 sesiones	5 sesiones	5 sesiones	25 sesiones	25 sesiones

PROGRAMA PROFESIONAL GLOBAL ANTIOXIDANTE Y FOTORREPARADOR

Protocolos intensivos de cabina

Exclusivo PROGRAMA PROFESIONAL ANTIOXIDANTE, REVITALIZANTE Y REAFIRMANTE C VITAL de ATACHE, que actúa de forma espectacular sobre la aparición de los signos prematuros del envejecimiento (falta de luminosidad y confort, líneas de expresión, irregularidades...), neutralizando los radicales libres y activando la síntesis de colágeno.

BIOLOGICAL TRIPLE-ANTIOXIDANT PROTECTOR PROGRAM aporta de forma natural e inmediata todos los beneficios de una excelente combinación de agentes antioxidantes y vitaminas, especialmente la vitamina C pura, garantizando la revitalización celular. LA PIEL RESPIRA BELLEZA Y MUESTRA UN ASPECTO LUMINOSO.

METODOLOGÍA DE TRABAJO PASO A PASO

INICIO Y PREPARACIÓN DE LA PIEL

1 PREPARAR LA PIEL: Doble desmaquillado japonés _____ 8-10 min.

Todo tipo de pieles



1 Desmaquillado de ojos 2 min.

Colocar la mitad de un disco de algodón humedecido en agua en la base de las pestañas inferiores. A continuación impregnar un bastoncillo de algodón con **TOTAL MAKEUP REMOVER¹** y presionar desde la base a la punta de la pestaña. Seguidamente con otro bastoncillo impregnado de **TOTAL MAKEUP REMOVER¹**, deslizarlo por todo el párpado superior.

2 Desmaquillado de labios 2 min.

Impregnar un algodón con **TOTAL MAKEUP REMOVER¹** y deslizarlo en forma de ocho evitando que el producto penetre en la boca.

3 Desmaquillado del rostro 4 min.

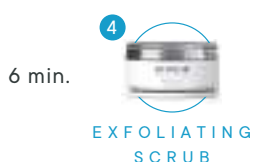
Aplicar por todo el rostro con un suave masaje **TOTAL MAKEUP REMOVER¹**. Posteriormente, con las manos humedecidas en agua, emulsionar el óleo con un suave masaje trazando círculos con la yema de los dedos humedecidos. Limpiar con agua y toallas desechables y/o esponjas.

4 Limpieza profunda 4 min.

Emulsionar en un bol el gel y tónico óptimo para cada tipo de piel. Aplicar la emulsión trazando círculos con la yema de los dedos con un suave masaje. Posteriormente, limpiar con agua y toallas desechables y/o esponjas.

2 RENOVAR LA PIEL: Elegir una opción bajo criterio profesional _____ 6-15 min.

Exfoliación física



Aplicar **EXFOLIATING SCRUB⁴** en rostro, cuello y escote. Masajear con suaves movimientos circulares. Retirar con la práctica habitual y secar la piel.

Exfoliación química



Aplicar con la ayuda de un pincel en rostro, cuello y escote. Dejar 7 minutos y masajear con una gasa estéril durante 4-5 minutos. Retirar con esponjas suaves humedecidas con agua fría.



Aplicar una capa de **CORRECTIVE PEEL, LIGHTENING PEEL o PURIFYING PEEL**. Dejar actuar 15 minutos y retirar con agua.

APLICACIÓN DEL PROGRAMA

3 PREPARACIÓN DE LA MÁSCARA FACIAL COMPRIMIDA _____ 1 min.



Verter 20 ml. de **COMPLEJO VITAMÍNICO** y 1 pulsación del airless de **PURE VITAMIN C** en el vasito medidor y mezclar el contenido con la ayuda de una espátula. Seguidamente, introducir la **MÁSCARA FACIAL COMPRIMIDA** en esta disolución de vitaminas para su absorción hasta que se convierta en un tejido flexible y húmedo. Mientras la máscara va absorbiendo las vitaminas del vasito, realizar el siguiente paso.



4 ACTIVACIÓN

10 min.



PURE
VITAMIN C
Serum
anti-edad



ACTIVE
FLUID
Fluido
anti-edad

Mezclar en un bol pequeño 12 pulsaciones de cada uno de los airless de **PURE VITAMIN C** y **ACTIVE FLUID**. A continuación, aplicar la mezcla, realizando el masaje CVITAL en rostro, cuello y escote, hasta su completa absorción.



01 Nudillares: ascendemos deslizando los nudillos y las manos juntas por el centro del cuello. Al llegar al maxilar inferior, realizamos nudillares hasta llegar al lóbulo de la oreja. Bajaremos deslizando con los nudillos para empezar de nuevo.



02 Abrir la arruga, sosteniendo la piel con la yema de los dedos y realizar movimientos circulares con el dedo corazón, a través de la línea de la arruga del labio superior.



03 Para levantar las comisuras, realizamos un paso con las dos manos trabajando al mismo tiempo. Colocar el dedo índice sobre el labio superior, y el dedo corazón sobre el labio inferior, y deslizar hacia arriba, levantando las comisuras del labio.



04 Los ocho dedos apoyados bajo el mentón. Las yemas de los pulgares realizan un movimiento desde debajo del labio inferior hasta el centro del labio superior, sobre el músculo orbicular.



05 Rotaciones en forma circular con los dedos corazón de ambas manos sobre el rictus, y fricciones ascendentes trabajando la arruga del rictus.



06 Desplazamiento palmar en el frontal alternando las manos (movimientos ascendentes).



07 Pinzamiento de las arrugas de la frente.



08 Con los dedos índice y corazón de la mano contraria al ojo, abrimos la arruga, y con el dedo corazón de la otra mano, realizamos una fricción circular desde la sien hasta la comisura del ojo. Volvemos deslizando con el dedo corazón. A continuación, realizamos la misma maniobra en el ojo contrario.



09 Presiones en la región orbicular y parte inferior del pómulo; presionar de 3 a 5 veces sobre cada punto. Realizar presiones con los 8 dedos sobre la parte inferior del pómulo para subirlo.



10 Trabajar la arruga mediante pellizcos.



11 Palmoteo hipotenar alternativo por todo el maxilar inferior.



12 Envoltimiento desde escote, hombros y cervicales hasta cuero cabelludo.

5 OCLUSIÓN-PENETRACIÓN

15 min.



ANTIOXIDANT
MASK

Máscara facial
vitamina C y té
verde

Extraer la máscara del vasito medidor y extenderla cuidadosamente sobre el rostro; dejándola que actuar mientras se procede a la preparación de **ANTIOXIDANT MASK**.

Verter el contenido del sobre de **ANTIOXIDANT MASK** en un recipiente y oxigenar. Inmediatamente, añadir 100 ml de agua y batir la mezcla hasta conseguir una pasta homogénea. Aplicar la máscara sobre la anterior ya colocada en el rostro, y extenderla en rostro, cuello y escote. Dejar actuar durante 10 minutos. Posteriormente, retirar simultáneamente las dos máscaras y limpiar los posibles restos con algodones humedecidos en **AQUA TONIC**.

6 FINALIZACIÓN

2 min.



PURE
VITAMIN C
Serum
anti-edad



ACTIVE
FLUID
Fluido
anti-edad

Aplicar la pequeña 2 pulsaciones del airless de **PURE VITAMIN C** y 3 pulsaciones de **ACTIVE FLUID**. Masajear hasta su completa absorción.

+ FOTOPROTECCIÓN

2 min.



LIGHT FLUID
SPF 50+

En caso de que sea necesario, añadir la crema fotoprotectora **LIGHT FLUID SPF 50+**, alta fotoprotección SPF50+ con Polypodium leucotomos y activo antipolución que ofrece protección frente a radiación UVA, UVB, IR y Luz VISIBLE.



PROFESSIONAL SESSIONS

General introduction

ATACHE treatments and ranges have been devised with the aim of meeting diverse skin needs, guaranteeing its optimal state of health and, in turn, its beautiful appearance. As such, our concept allows for the creation of professional skin treatments customised to suit every skin type and condition.



The **first step** when treating skin is to deeply and efficiently cleanse it, for which reason the base of our pyramid comprises the **ESSENTIELLE** range.

Secondly, the skin's health condition must be analysed as sometimes a specific treatment must be applied.

When dealing with sensitive or damaged skin, the **SOFT DERM**, range should be applied; when the skin is suffering or prone to acne, it should be treated using **OILY SK**, and if pigmentation is to be treated, the **DESPIGMEN P3** range should be used.

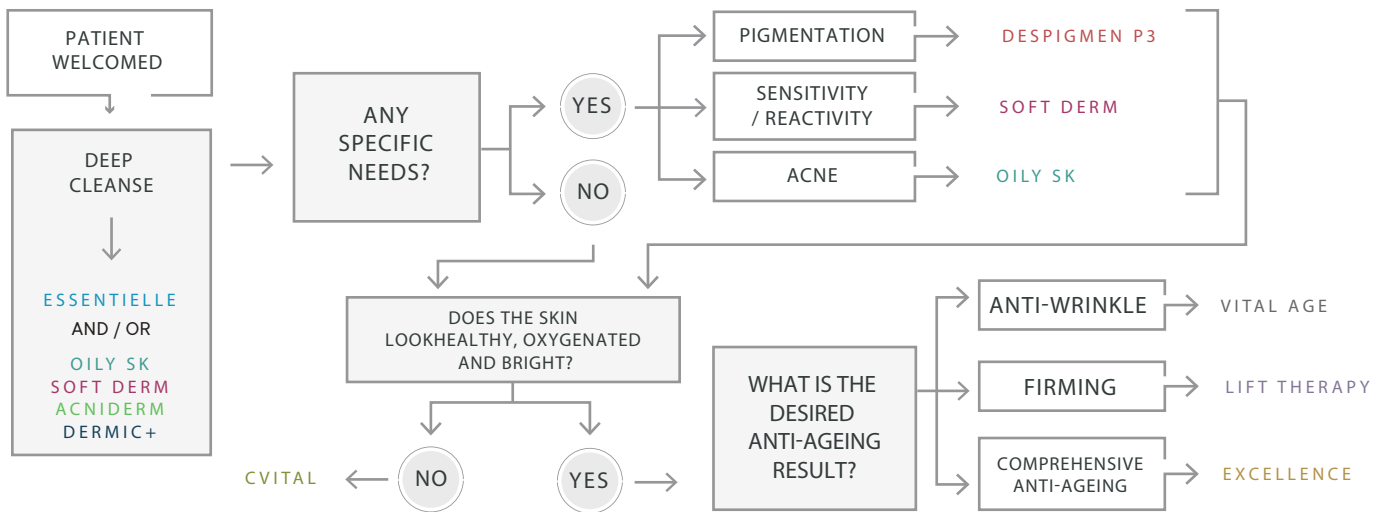
When the skin is free of anomalies, its signs of ageing can be addressed. To do this, first we have the **CVITAL**, range, which is an antioxidant treatment that neutralises oxygen free radicals and leads the skin to an optimal condition to undergo more intense anti-ageing treatments.

VITAL AGE offers an intense anti-wrinkle solution while also acting on renewing and transforming the skin.

LIFT THERAPY firms the skin, leaving the complexion looking plumper and benefiting from its botulinum toxin effect.

EXCELLENCE is a comprehensive anti-ageing treatment that addresses all anti-ageing needs.

DIAGRAM TO CREATE THE PERFECT COSMETIC DIET



WORK METHOD

	VA VITAL AGE	CV CVITAL	LT LIFT THERAPY	EX EXCELLENCE	SD SOFT DERM	SK OILY SK
Exposure time	55 min	50-55 min	55 min	55 min	50 min	55 min
Time for customer preparation	5 min	5 min	5 min	5 min	5 min	5 min
Time for customer preparation	5 min	5 min	5 min	5 min	5 min	5 min
Content of the programme	5 sessions	5 sesiones	5 sessions	5 sessions	25 sessions	25 sessions

GLOBAL PROFESSIONAL ANTIOXIDANT AND PHOTOREPAIR PROGRAM

Intensive Routines

Exclusive PROFESSIONAL ANTIOXIDANT, REVITALIZING AND FIRMING PROGRAM C VITAL by ATACHE, which acts dramatically on the appearance of premature signs of aging (lack of luminosity and comfort, expression lines, irregularities ...), neutralizing free radicals and activating collagen synthesis.

BIOLOGICAL ANTIOXIDANT TRIPLE PROTECTOR PROGRAM naturally and immediately provides all the benefits of an excellent combination of antioxidant agents and vitamins, especially pure vitamin C, guaranteeing the cellular revitalization. THE SKIN BREATHE BEAUTY AND SHOWS A BRIGHT APPEARANCE.

STEP-BY-STEP WORK METHODOLOGY

STARTING AND PREPARING THE SKIN

1 PREPARE THE SKIN: Japanese double cleanse _____ 8-10 min.

All skin types



1 Eye make-up removal 2 min.

Place half of a cotton pad soaked with water on the base of the lower eyelashes. Then soak a cotton bud in **TOTAL MAKEUP REMOVER**¹ and press from the roots to the tips of the eyelashes. Continue with another cotton bud soaked in **TOTAL MAKEUP REMOVER**¹, wiping it across the entire upper eyelid.

2 Lip make-up removal 2 min.

Soak some cotton wool with **TOTAL MAKEUP REMOVER**¹ and wipe in a figure-of-eight motion while preventing the product from entering the mouth.

3 Facial make-up removal 4 min.

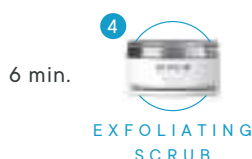
Apply to the entire face by gently massaging in **TOTAL MAKEUP REMOVER**¹. Then, with wet hands, emulsify the oil by gently massaging in circular movements with the fingertips when wet. Remove with water and disposable towels and/or sponges.

4 Deep make-up removal 4 min.

In a bowl, emulsify the gel and tonic suited to each skin type. Apply the emulsion by tracing circles with the fingertips and massaging in gently. Then remove with water and disposable towels and/or sponges.

2 RENEW THE SKIN: Choose an option following professional criteria _____ 6-15 min.

Physical exfoliation



6 min.

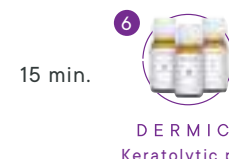
Apply **EXFOLIATING SCRUB**⁴ to the face, neck and décolletage. Massage in using gentle circular motions. Remove as usual and dry

Chemical exfoliation



12 min.

Apply to the face, neck and décolletage with the help of a brush. Leave on for 7 minutes and massage with sterile gauze for 4-5 minutes. Remove using soft sponges.



15 min.

Apply a layer of **CORRECTIVE PEEL**, **LIGHTENING PEEL** o **PURIFYING PEEL**. Leave on for 15 minutes then remove with water.

PROGRAM APPLICATION

3 PREPARE THE COMPRESSED FACIAL MASK _____ 1 min.



COMPLEX VITAMIN
Facial lotion



PURE VITAMIN C
Anti-aging serum



COMPRESSED MASK
Compressed facial mask

Pour 20 ml of **VITAMIN COMPLEX** in the dossifier then add 1 dose-pulsation of **PURE VITAMIN C** and stir the mixture slowly with a spatula. Thereafter, place the **COMPRESSED FACIAL MASK** into this mixture and leave until the mask material becomes flexible. Whilst the mask has absorbed all the vitamins contained in the dossifier, you can move on to the next step.



4 ACTIVATION

10 min.



PURE VITAMIN C
Anti-aging Serum



ACTIVE FLUID
Anti-aging fluid

Mix 12 doses-pulsation of **PURE VITAMIN C STRIP** with 12 doses-pulsation of **ACTIVE FLUID** and apply by gently massaging into the face, neck and décolletage.



01 Tight circles: slide upwards with your knuckles, your hands together in the centre of the neck until you reach the lower jaw moving in tight circles until you reach the earlobe. Slide downwards with your knuckles to start position. Repeat.



02 Open up the wrinkle, pull the skin apart with the pads of your fingers and make circular movements with your middle finger along the line of wrinkle.



03 To lift the lip, use both hands working at the same time. Place your index finger on the upper lip and the middle finger on the lower lip and stroke upwards, lifting the lip up.



04 Place your eight fingers under the chin. The pads of your fingers should move from under the lower lip to the centre of the upper lip, on the orbicular muscle.



05 Make circular movements with your middle fingers of both hands on the rictus whilst applying pressure upwards working the rictus wrinkle.



06 Stroke the forehead with your palm changing hands (ascending movements).



07 Pinch the wrinkles on the forehead.



08 With your index and middle fingers of the hand opposite the eye, open the wrinkle, and with your middle finger of the other hand, apply pressure with a circular movement from the cheek up to the eye. Slide down middle finger to return to starting position.



09 Apply pressure to the orbicular area and under the cheek; press 3 – 5 times on each point. Apply pressure with all eight fingers to lift up the cheeks.



10 Work on wrinkles using a pinching action.



11 Alternate palm strokes for entire lower jaw.



12 Wrap neck-line, shoulders and cervices up to the scalp.

5 OCCLUSION-PENETRATION

15 min.



ANTIOXIDANT MASK
Vitamin C and green tea face mask

Take the mask out of the dossifier and carefully extend it over the face. Leave the mask to work and prepare the next step. Empty the contents of **ANTIOXIDANT MASK** into a bowl, oxygenate with a spatula or stick and add 90 - 110 ml. of water. Stir the mixture until you have a smooth paste. Now apply the **ANTIOXIDANT MASK** on top of the face mask previously placed on the face, including the neck and neckline. Wait until absorbed, leave to work for approximately 10 minutes. When this time has expired, take off the two masks together and clean any remains with cotton wool dipped in **AQUA TONIC**.

6 CONCLUSION

2 min.



PURE VITAMIN C
Anti-aging Serum



ACTIVE FLUID
Anti-aging fluid

Mix 2 doses-pulsation of **PURE VITAMIN C** and 3 doses-pulsation of **ACTIVE FLUID** and massage in until fully absorbed.

+ PHOTOPROTECTION

2 min.



LIGHT FLUID
SPF 50+

If necessary, add the **LIGHT FLUID SPF 50+** photoprotective cream, high photoprotection SPF50+ with Polypodium leucotomos and active antipollution that offers protection against UVA, UVB, IR and VISIBLE light.

